

صندوق جي آي بي للمرابحة

الإفصاحات الربعية لمدير الصندوق للربع الثاني 2024

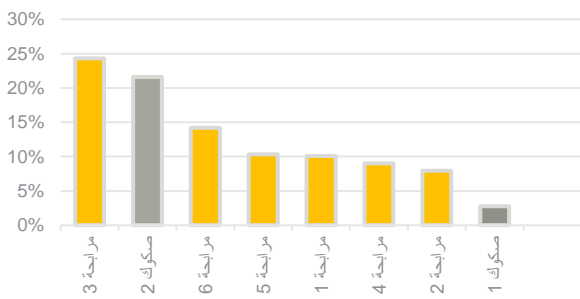
هدف الصندوق

يهدف الصندوق إلى المحافظة على رأس المال من خلال تحقيق عوائد استثمارية على المدى القصير عن طريق الإستثمار في ودائع المرابحة لدى المؤسسات الخاضعة لتنظيم البنك المركزي السعودي أو الخاضعة لهيئة رقابية مماثلة للبنك المركزي السعودي في دول مجلس التعاون الخليجي، والاستثمار في الصكوك وصناديق أسواق النقد المتوافقة مع المعايير الشرعية.

نظرة عامة عن الصندوق

الفئة أ	الفئة ب
تاريخ بدء الصندوق	26 ابريل 2023
نوع الصندوق	صندوق أسواق النقد عام مفتوح المدة
عملة الصندوق	ريال سعودي
مستوى المخاطر	منخفض
سعر الوحدة عند الطرح	10 ريال سعودي
الحد الأدنى للاشتراك	100 ريال سعودي مليون
الحد الأدنى للاسترداد	1 مليون ريال سعودي
الرسوم الإدارية	0.25%
رسوم الاشتراك	لا يوجد
أيام التعامل	كل يوم عمل في المملكة العربية السعودية
المؤشر الاسترشادي	متوسط معدل عوائد البنوك السعودية بالريال السعودي لشهر واحد SAIBID

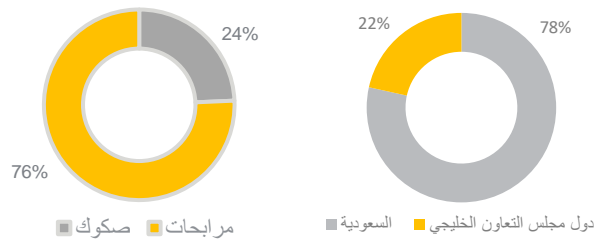
أكبر الاستثمارات



بيانات الصندوق

الفئة أ	الفئة ب
إجمالي صافي الأصول	37,665,460.31 مليون ريال سعودي
إجمالي الوحدات	3,518,028.15
سعر الوحدة	10.7064 ريال سعودي
التغير في سعر الوحدة (مقارنة بالربع السابق)	1.54%

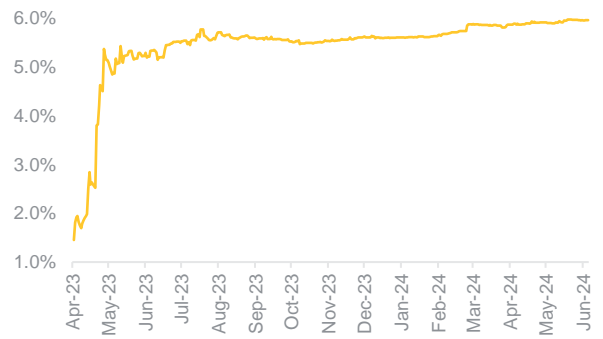
التوزيع الجغرافي للأصول



الأداء (العوائد السنوية)

الفترة	3 أشهر	منذ بداية السنة	1 سنة	3 سنوات	5 سنوات
الصندوق	6.31%	6.44%	6.06%	-	-
المعيار	5.65%	5.67%	5.62%	-	-
الفرق	0.66%	0.78%	0.45%	-	-

الأداء التاريخي للصندوق



معلومات الصندوق

نسبة المصاريف الإجمالية	0.19%
نسبة الاقتراض	-
مصاريف التعامل	-
استثمار مدير الصندوق	26,766,000.00 ريال سعودي
توزيع الأرباح	0%
عدد أيام المتوسط المرجح	140.11 يوم
التقييم المتوسط المرجح	6.44%
ملكية كاملة	100%
حق منفعة	0%

Website: <https://www.gibcapital.com> | Email: Mutualfunds@gibcapital.com | Tel: +966 11 834 8400

قامت شركة جي آي بي كابيتال بإعداد هذه الوثيقة لأغراض معرفية فقط ولا يجب اعتبارها نصيحة أو توصية أو عرض للبيع أو الاكتتاب أو شراء أو بيع أية أوراق مالية، كما لا يجوز أن يشكل المستند أو جزء منه الأساس فيما يتعلق بأي عقد أو التزام على الإطلاق.